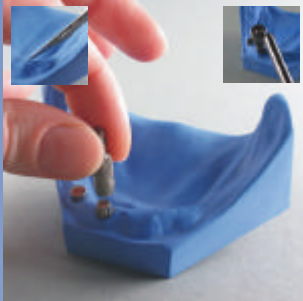


Titanmagnetics®: Einfach anziehend Step-by-step zur Magnetprothese

Neuanfertigung (Labside)



Einschraubender Titanmagnetics mit Drehmoment (20Ncm)



Niemals mit Zange einschrauben!



Funktionsabformung über die Titanmagnetics



Bisschablone mit eingearbeiteten Titanmagnetics



Aufstellung auf magnetretinierter Schablone



Modellguss auf dem doublierten Modell



Magnete im Modellguss fixiert



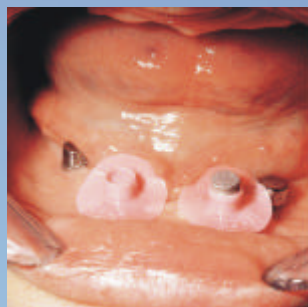
Fertiggestellte Prothese



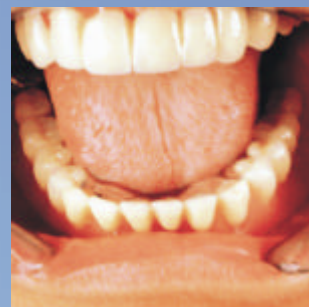
Direktversorgung (Chairside)



Einschraubender Titanmagnetics mit Drehmoment (20Ncm)



Aufsetzender Positionsmanschette und Prothesenmagnete



Prothese insitu